



Sussidiario per immagini



ARASAAC



Autore del simbolo: Sergio Patao. Per conto di: ARASAAC (<http://ca.tecu.es/arasaac/>). Con Licenza: CC(BY-NC-SA)

## Topo Tip non fa la nanna

---

Progetto : CTS - Novara  
Ordine di Scuola : Scuola Infanzia  
Area disciplinare : Fiabe/Favole/Racconti  
Realizzato da : I.C. Bottacchi

Difficoltà Apprendimento : Spettro Autistico

Alunna anni 6 nello spettro autistico. Non comunica.

TOPO TIP



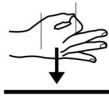
NON



FA LA NANNA



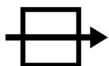
È



NOTTE.



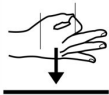
PER



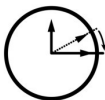
TOPO TIP



È



ORA



DI DORMIRE.



TOPO TIP



SI METTE



IL



PIGIAMINO



E



LAVA I DENTI.



LA MAMMA



LEGGE



UNA



LUNGA



STORIA,



TOPO TIP



FA DOMANDE



SUL GATTACCIO



DELLA STORIA.



LA



MAMMA



DICE:



È



TARDI.



LA



MAMMA



DÀ



UN



BACIO



DELLA BUONA NOTTE .



TOPO TIP



NON



DORME



E PRENDE



L'ORSETTO



TOPO TIP



CHIEDE



ALLA MAMMA :



MIDAI



ILLATTE?



TOPO TIP



BEVE



IL BIBERON.



TOPO TIP



NON



VA



A LETTO.



LA



MAMMA



DICE :



LA



NOTTE



SI DORME -



LA



MATTINA



TI SVEGLI



FELICE.



TOPOTIP



VA



A LETTO



E



FA



SOGNI



BELLISSIMI.



TOPOTIP



LA



MATTINA



RACCONTA



I SOGNI



AI COMPAGNI



DI SCUOLA.



FINE

